

**ÉLÉVATION FAÇADE** 16.8" (5.12 mètres)

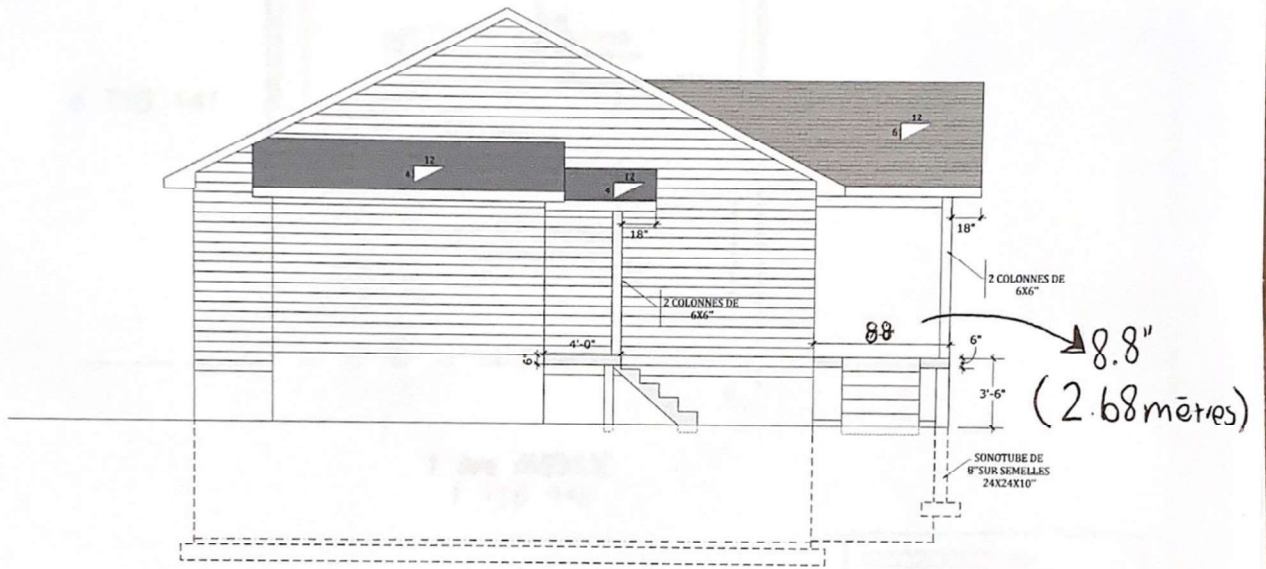
**NOTES GÉNÉRALES :**

L'entrepreneur se doit de vérifier la nature du sol avant le début des travaux.  
 Les fondations, semelles et armatures devront être vérifiées par un ingénieur.  
 Tous les travaux d'électricité doivent être conforme au code de plomberie en vigueur.  
 Tous les travaux de construction doivent être conforme au code de construction du Québec en vigueur.  
 L'entrepreneur doit vérifier avant le début des travaux que les plans respectent la réglementation municipale.  
 Les dimensions des portes et fenêtres sont approximatives et doivent être vérifiées avant le début des travaux selon les spécifications du fabricant.  
 Les poutrelles, poutres, poteaux, linteaux, colonnes et les fermes de toit doivent être calculés par l'ingénieur du fabricant. Tous sont illustrés à titre indicatif seulement.  
 L'entrepreneur doit vérifier toutes les dimensions avant le début des travaux et lors des soumissions et avertir le concepteur en cas de correctifs, erreurs, etc.  
 Le concepteur n'est pas responsable de tout changement fait sur le chantier sans son accord.  
 La localisation des sorties d'éclairage, prise de courant, balayouse centrale, échangeur d'air, etc. doivent être coordonnées et localisées sur place.  
 Aucune dimension ne doit être prise à l'échelle sur le plan.

Résidence Haché-Dansereau  
 Melocheville

Date : 3 janvier 2020  
 Echelle : 1/4" = 1'-0"  
 Page : 1/2

Conception et dessin : ZAZ Design



### ÉLÉVATION GAUCHE

**NOTES GÉNÉRALES :**

L'entrepreneur se doit de vérifier la nature du sol avant le début des travaux.  
 Les fondations, semelles et armatures doivent être vérifiés par un ingénieur.  
 Tous les travaux d'électricité doivent être conforme au code de plomberie en vigueur.  
 Tous les travaux de construction doivent être conforme au code de construction du Québec en vigueur.  
 L'entrepreneur doit vérifier avant le début des travaux que les plans respectent la réglementation municipale.  
 Les dimensions des portes et fenêtres sont approximatives et doivent être vérifiées avant le début des travaux selon les spécifications du fabricant.  
 Les poutrelles, poutres, poteaux, linteaux, colonnes et les fermes de toit doivent être calculés par l'ingénieur du fabricant. Tous sont illustrés à titre indicatif seulement.  
 L'entrepreneur doit vérifier toutes les dimensions avant le début des travaux et lors des soumissions et avertir le concepteur en cas de correctifs, erreurs, etc.  
 Le concepteur n'est pas responsable de tout changement fait sur le chantier sans son accord.  
 La localisation des sorties d'éclairage, prise de courant, balayouse centrale, échangeur d'air, etc. doivent être coordonnées et localisées sur place.  
 Aucune dimension ne doit être prise à l'échelle sur le plan.

Résidence Haché-Dansereau  
 Melocheville

Date : 3 janvier 2020  
 Échelle : 1/4" = 1'-0"  
 Page : 2/2

Conception et dessin : ZAZ Design